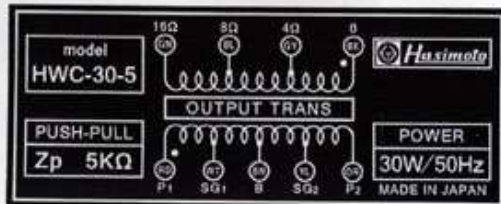


カバー型プッシュプル用トランスの 各引出しリード線について

プッシュプル用
出カトランス

HCW-30-5



1次側引出し線の色分け

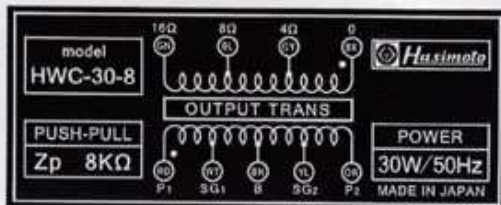
P1 (RD)	Red	赤	●巻き始め
SG1 (WT)	White	白	
B (BN)	Brown	茶	
SG2 (YL)	Yellow	黄	
P2 (OR)	Orange	橙	巻き終わり

2次側引出し線の色分け

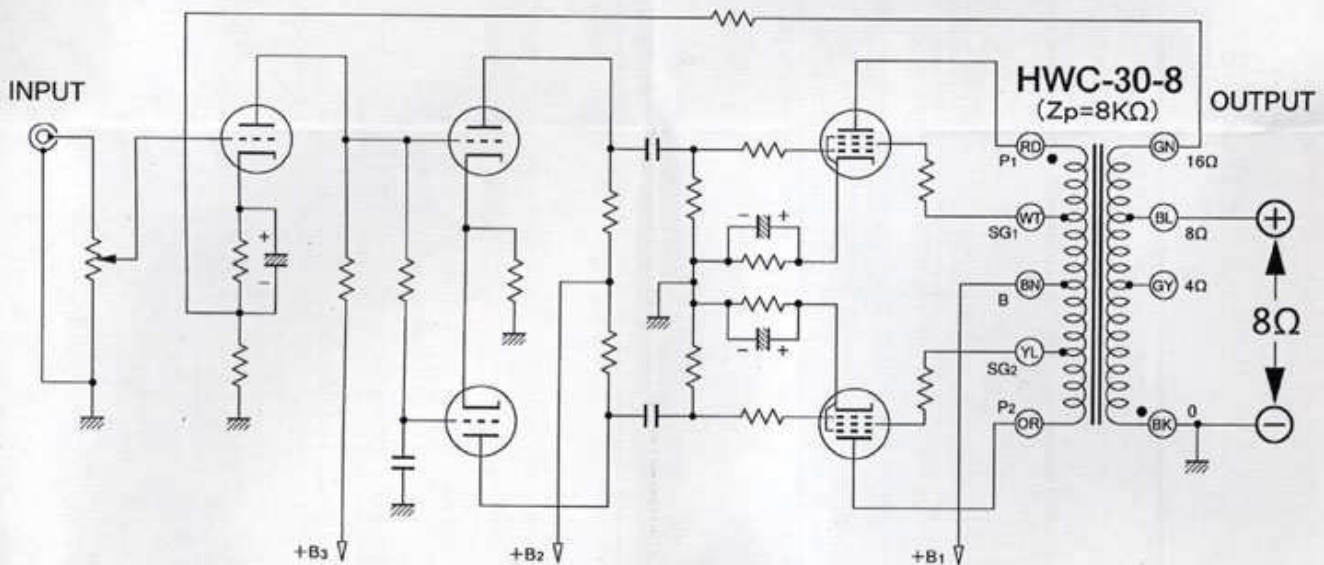
16Ω (GN)	Green	緑	巻き終わり
8Ω (BL)	Blue	青	
4Ω (GY)	Gray	灰	
0 (BK)	Black	黒	●巻き始め

プッシュプル用
出カトランス

HCW-30-8

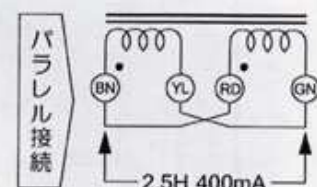
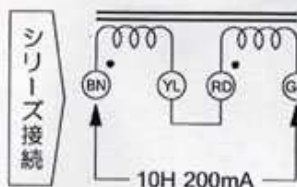


HWC-30-8を使用した標準型プッシュプルアンプ回路図の一例です。



チョークコイル CC-10-200W

(BN)	Brown	茶	●巻き始め
(YL)	Yellow	黄	巻き終わり
(RD)	Red	赤	●巻き始め
(GN)	Green	緑	巻き終わり

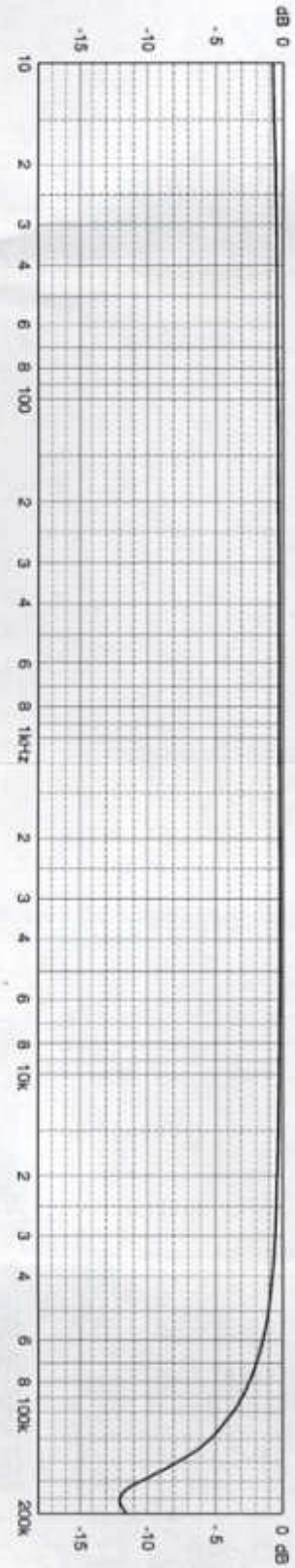


Hasimoto

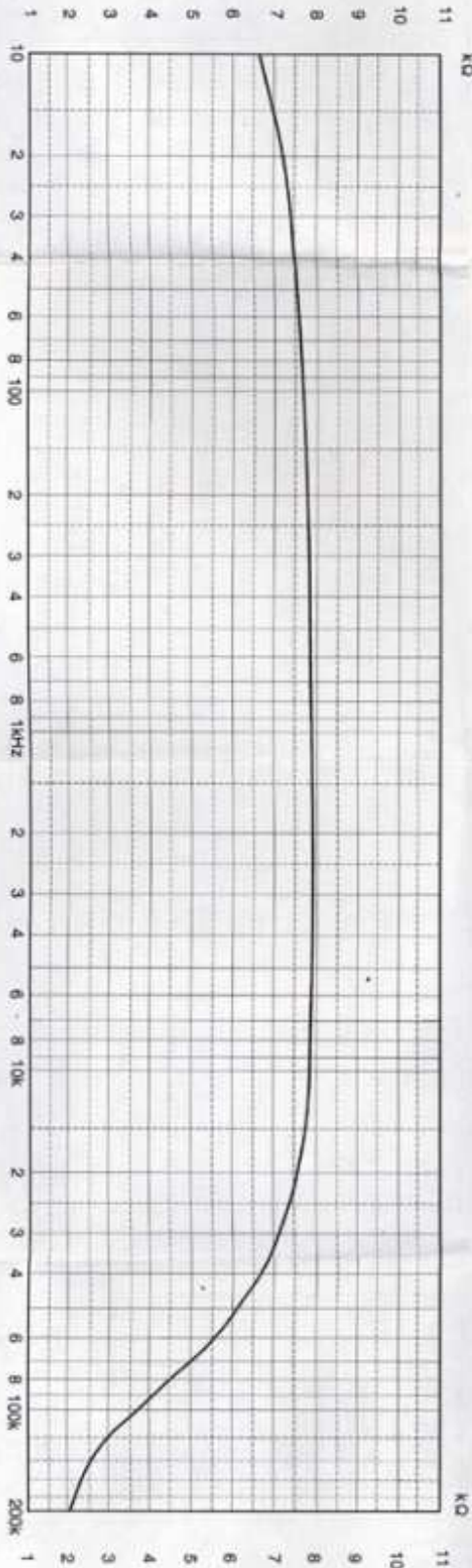
橋本電気株式会社
〒124-0012 東京都葛飾区立石2-17-11
Tel : 03-3691-4173 (代) Fax : 03-3691-9416
ホームページ <http://www.hashimoto-trans.co.jp>

HWC-30-8

周波数特性 2次: 80負荷



1次インピーダンス特性 2次: 80負荷



1. 定格出力30W(50Hz)
2. 1次インピーダンス パラシタス160H(標準値)
ソリパラシタス120H、DC=5mA(標準値)
3. 1次許容DC電流 160mA(2本分)
4. 1次巻線抵抗 290Ω



橋本電気株式会社
 〒124-0012 東京都葛飾区立石2-17-11
 TEL:03-5691-4173 (代) FAX:03-5691-9416